

REGIONE ABRUZZO  
Provincia di Teramo  
COMUNE DI SILVI



## Variante Puntuale al P.R.G.

(ai sensi dell'Art. 10 L.R. 18/83)

TAV. 6 scala 1: 5.000

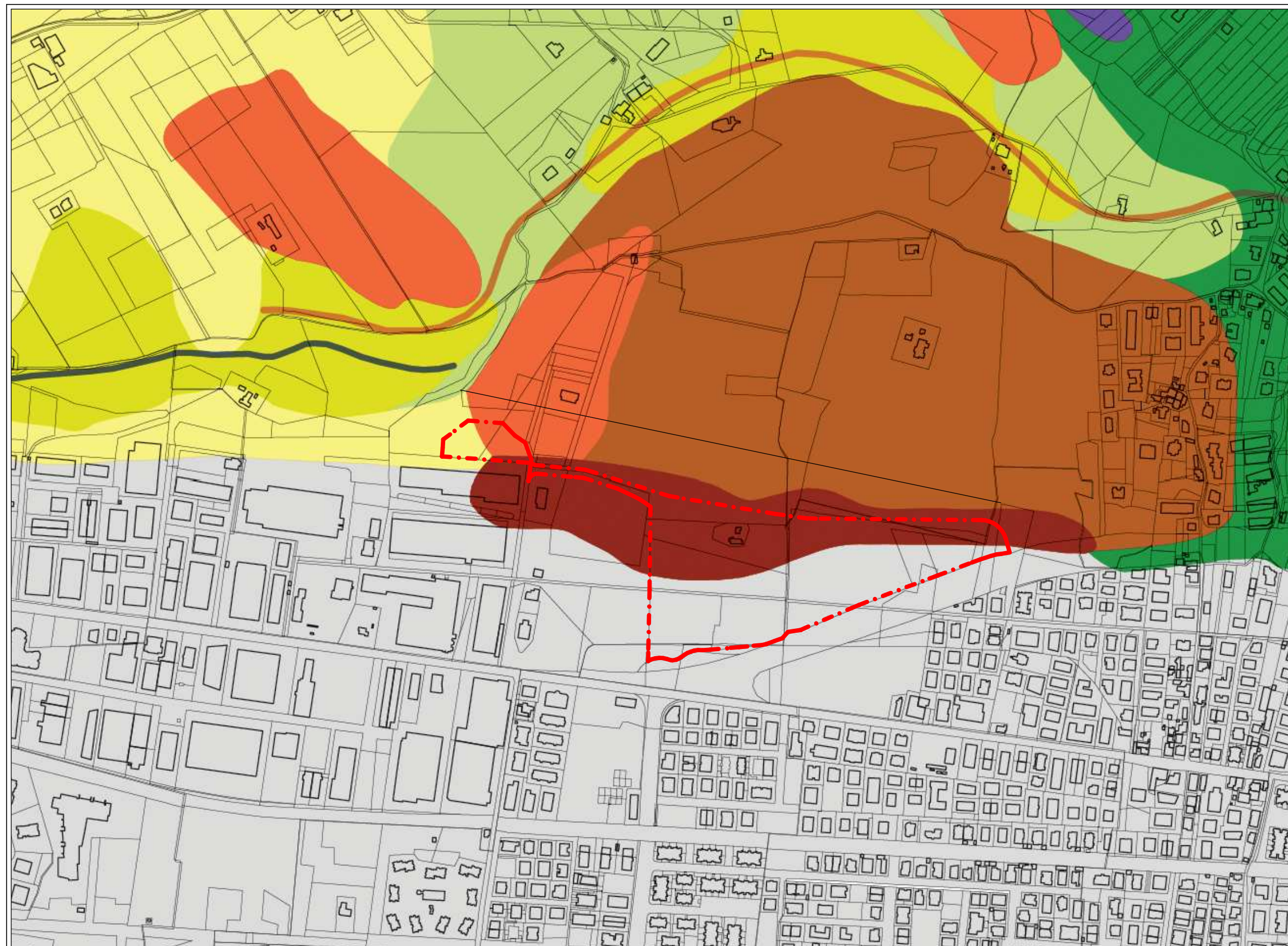
Elaborato: Carta delle Microzone Omogenee in Prospettiva Sismica.

Il Sindaco

L'Assessore  
all'Urbanistica

Il Segretario  
Comunale

Progettista: arch. Massimiliano Assogna  
Via Verona, 5A -64028- Silvi (TE)



Carta della Microzone Omogenee in Prospettiva Sismica sulla zona del Comune di Silvi.  
Individuazione dell'area oggetto di Variante Puntuale al P.R.G.

Scala 1: 5.000

