

REGIONE ABRUZZO
Provincia di Teramo
COMUNE DI SILVI



Variante Puntuale al P.R.G.

(ai sensi dell'Art. 10 L.R. 18/83)

TAV. 5 scala 1: 5.000

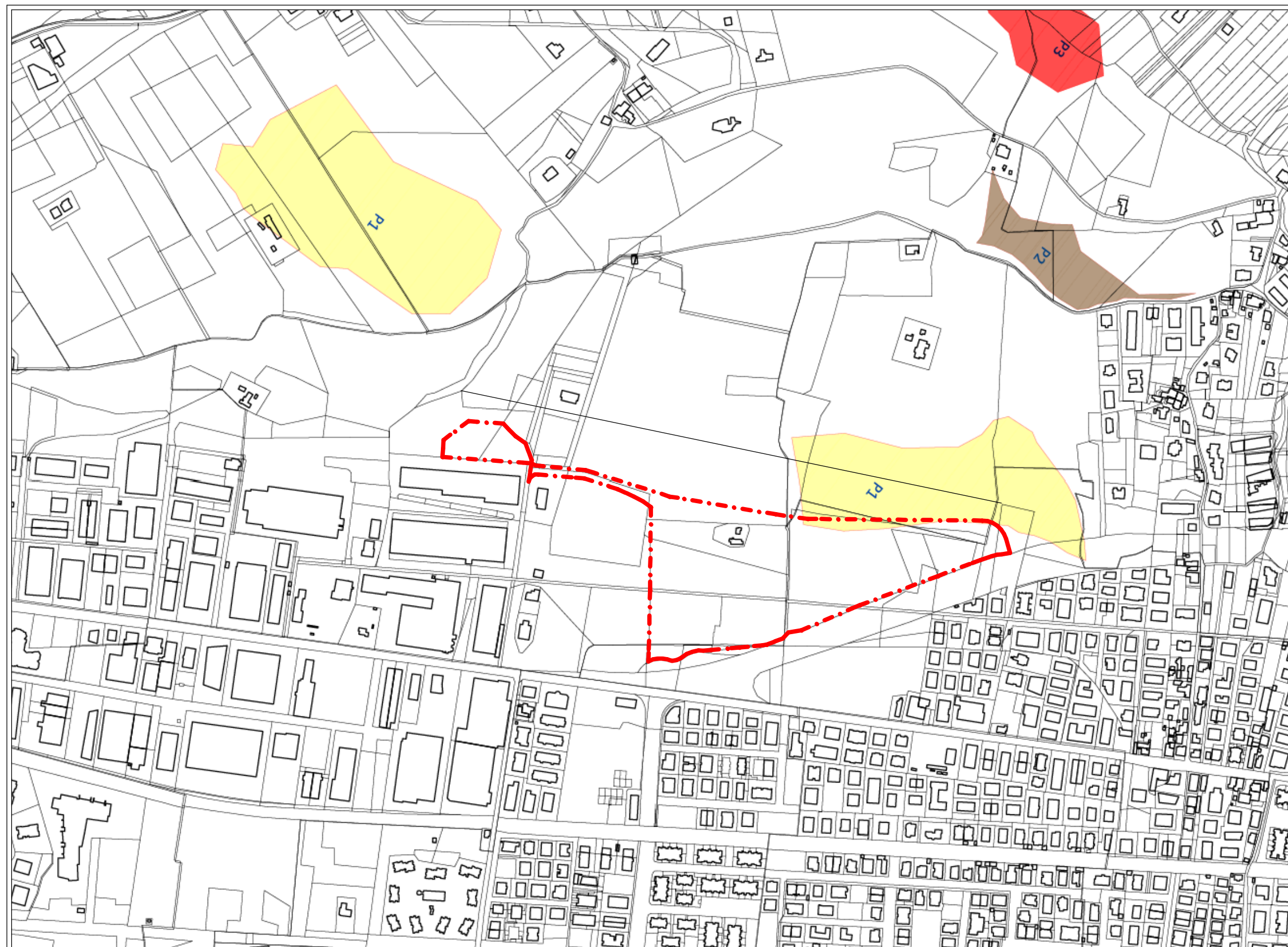
Elaborato: Studio Geologico - Carta della Pericolosità'.

Il Sindaco

L'Assessore
all'Urbanistica

Il Segretario
Comunale

Progettista: arch. Massimiliano Assogna
Via Verona, 5A -64028- Silvi (TE)



Studio geologico - Carta della Pericolosità sulla zona del Comune di Silvi.
Individuazione dell'area oggetto di Variante Puntuale al P.R.G.

Scala 1: 5.000

