

REGIONE ABRUZZO
Provincia di Teramo
COMUNE DI SILVI



Variante Puntuale al P.R.G.

(ai sensi dell'Art. 10 L.R. 18/83)

TAV. 4 scala 1: 5.000

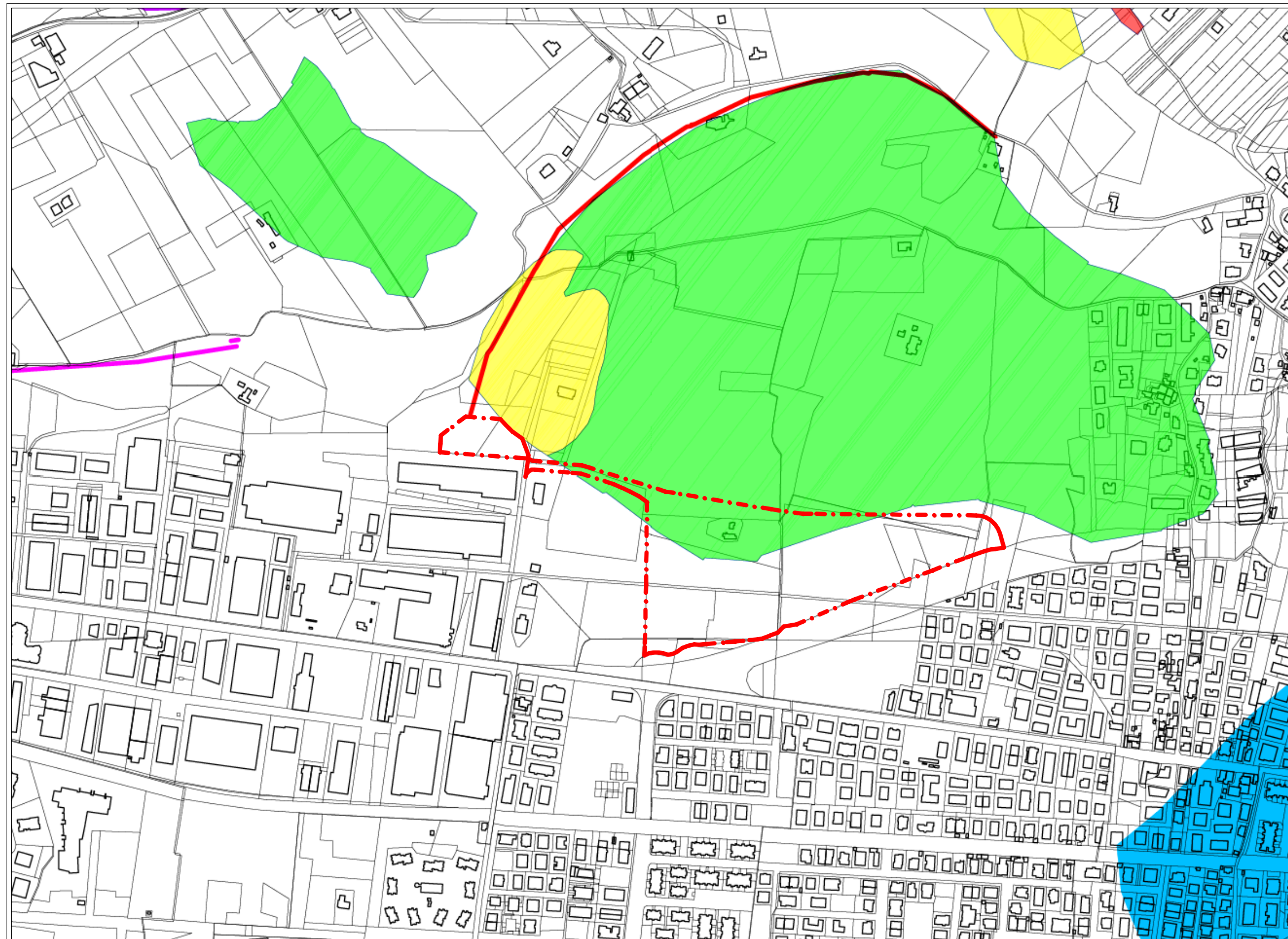
Elaborato: Trasposizione del Piano di Assetto Idrogeologico e del Piano Stralcio Difesa Alluvioni.

Il Sindaco

L'Assessore
all'Urbanistica

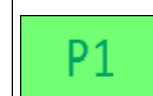
Il Segretario
Comunale

Progettista: arch. Massimiliano Assogna
Via Verona, 5A -64028- Silvi (TE)

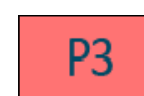


Trasposizione del P.A.I. e del P.S.D.A. vigenti sulla zona del Comune di Silvi.
Individuazione dell'area oggetto di Variante Puntuale al P.R.G.

Scala 1: 5.000



Pericolosità da frana
MODERATA



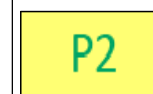
Pericolosità da frana
MOLTO ELEVATA



Orlo di Scarpata di
erosione fluviale o torrentizia



Perimetro area oggetto di
Variante Puntuale al P.R.G.



Pericolosità da frana
ELEVATA



Orlo di Scarpata di
degradazione e/o di frana



Pericolosità idraulica
MEDIA