

REGIONE ABRUZZO

Provincia di Teramo

COMUNE DI SILVI

Proposta di
Programma integrato d'Intervento
- Accordo Procedimentale -
Seconda Fase

(art. 16 L. 179/92 e art. 30 bis 18/83 e succ. mod.;
art. 10 L. 241 del 12/4/1990)
(Delib. C.C. N. 52 del 26/06/07)

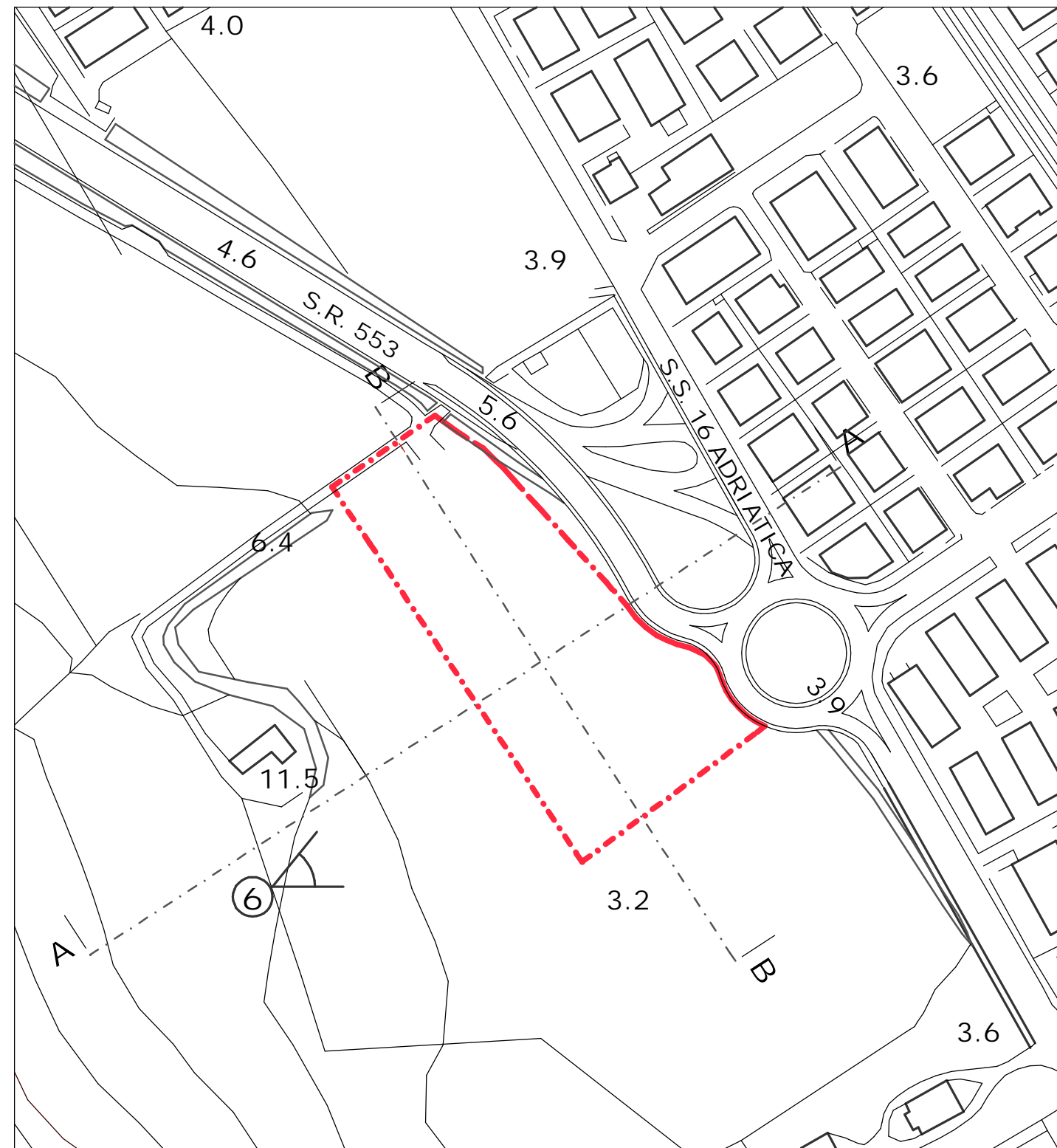
Ditta: dott. Guido Sorricchio
Via Roma, 200 -64028- Silvi (TE)

TAV. 3 scala 1:2000 (adeg. per approvazione Variante al P.R.G. delib. C.C. N. 22 del 10/03/2017 e
Delib. C.C. N. 128 del 09/12/2013)

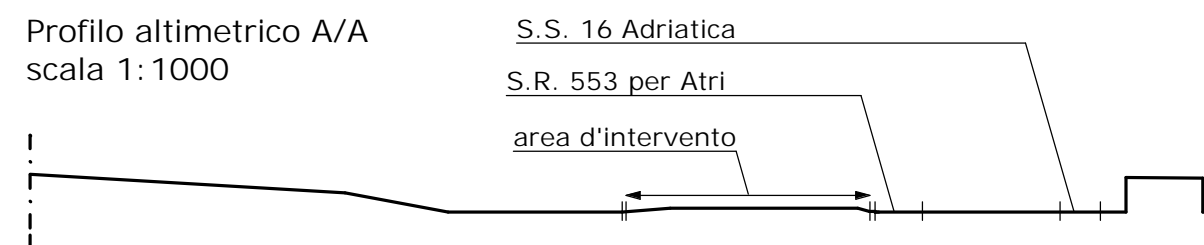
Elaborato: PLANIMETRIA E PROFILI ALTIMETRICI ANTE OPERAM
DELL'AMBITO D'INTERVENTO.

Funzionario responsabile Ufficio Urbanistico: Ing. Nazzareno Ferrante

Progettista: arch. Massimiliano Assogna
Via Verona, 5A -64028- Silvi (TE)



Profilo altimetrico A/A
scala 1:1000



Profilo altimetrico B/B
scala 1:1000

